



La filière caprine en Rhône-Alpes

Vivante

Entreprenante

Ancrée au territoire

16 Novembre 2010



Rhône-Alpes : une région caprine qui compte

1 ère
région
en nombre
d'exploitations



1 ère
région
en fabrication
de fromages de
chèvre fermiers



2 ème
région
en nombre de chèvres



Rhône-Alpes est aussi la :

1 ère région en production caprine bio,
5 ème région en collecte de lait de chèvre.

**1 400 élevages
de plus de 20 chèvres**

**Un quart des volumes nationaux
en transformation fermière
de lait de chèvre**

1 16 000 chèvres

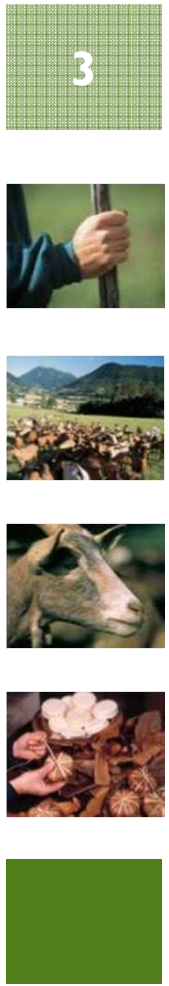
**Une centaine d'élevages bio
8 % de la collecte nationale**

1 400 exploitations caprines



Une présence caprine dans tous les départements

La Drôme et l'Ardèche en tête



Atouts et faiblesses mêlés

65 millions de litres de lait
qui font vivre
1400 exploitations, dont :

2/3
transforment

à la ferme
et possèdent
en moyenne

1/3
livrent

à des entreprises
et possèdent en
moyenne



70%

des élevages
sont en zone à fort
handicap naturel

Des éleveurs plutôt jeunes,
une forte dynamique d'installation

Une forte dimension humaine

Fromager ou livreur :
les 2 options sont possibles

Des petites structures,
parfois limitantes

Plus de 85 % des exploitations
caprines en statut individuel

Des difficultés d'accès au foncier,
des coûts de production et de
collecte élevés

Peu de transmissions,
beaucoup de créations d'ateliers

Un beau plateau de fromages AOC...

Le Mâconnais

Le Chevrotin

5 Le Charolais



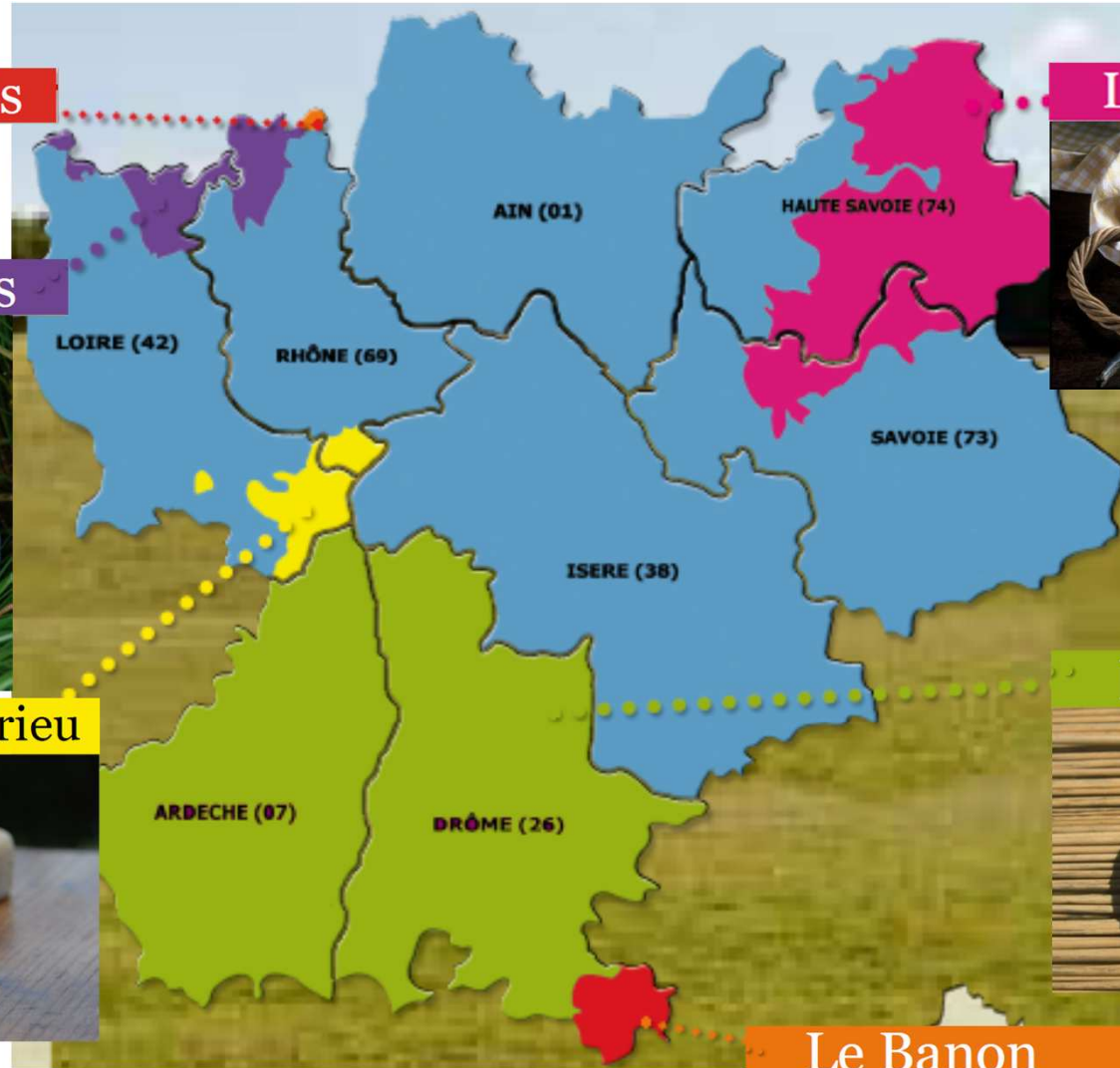
La Rigotte de Condrieu



Le Picodon



Le Banon

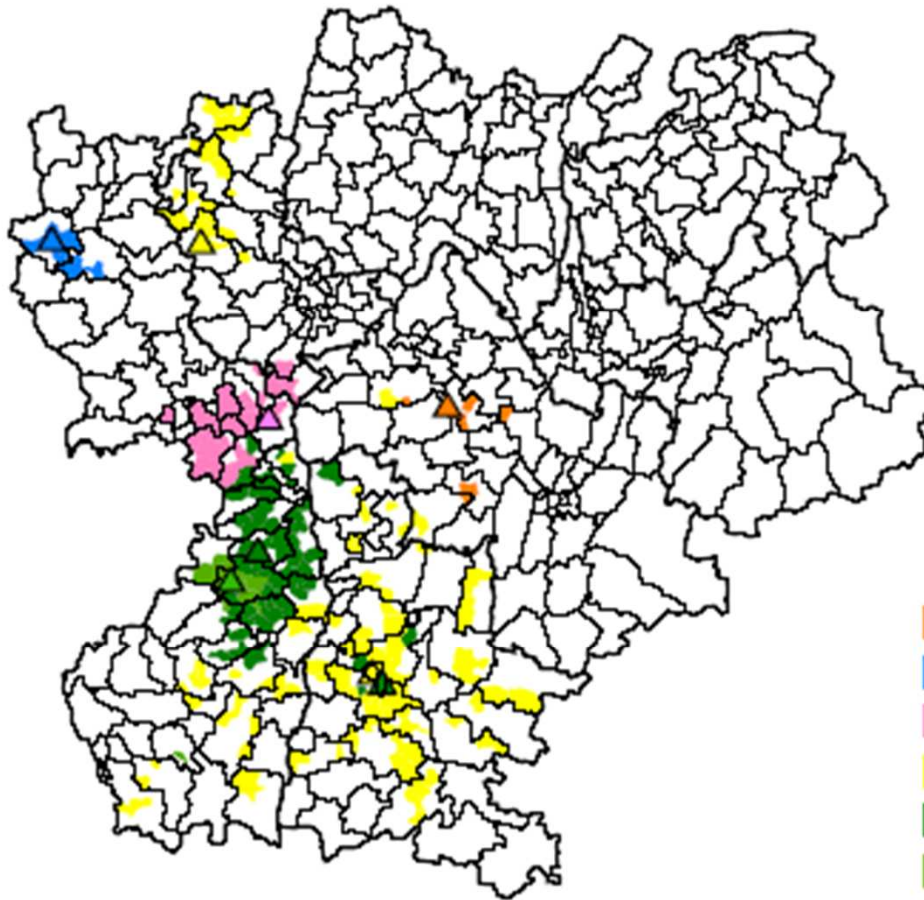


Pour être collecté : être dans la zone

➤ Zones de collecte des principales entreprises

➤ Une douzaine d'entreprises

➤ Pas de collecte dans l'Ain et les deux Savoie



Entreprise de collecte

Site industriel

■ Bernard

▲ Bernard

■ Fromagerie du Pays d'Urfé

▲ Fromagerie du Pays d'Urfé

■ Guilloteau

▲ Guilloteau

■ Valcrest

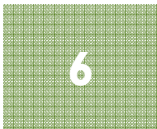
▲ Valcrest

■ Triballat

▲ Triballat

■ Fromagerie du Vivarais

▲ Fromagerie du Vivarais



Les entreprises de collecte et transformation

↘ Trois entreprises principales

7



- **Valcrest** : Coop de Crest, Coop Monts Laits, Caprilac, Fromagerie Curtet + producteurs Sodiaal
15 Millions de litres – 200 livreurs



- **Fromagerie de la Drôme** : sites de St Félicien et d'Aouste sur Sye
7,5 Millions de litres – 135 livreurs



- **Fromagerie Guilloteau** et Fromagerie du Pilât
5,5 Millions de litres – 50 livreurs

Les entreprises de collecte et transformation

➤ Mais aussi...



8

- **Fromagerie du Vivarais** à Desaignes (07) : 1,1 M litres
- **Fromagerie Alpine** à Romans sur Isère (26) : 0,9 M litres
- **Fromagerie du Pays d'Urfé** à St Just en Chevalet (42) : 0,9 M litres
- **Etoile du Vercors** à St Just de Claix (38) : 0,8 M litres
- **Laiterie du Chatelard - Bernard Frères** à Eydoche (38) : 0,6 M litres
- **Fromagerie du Grand Passeloup** à Liergues (69) : 0,15 M litres



Mettre toutes les chances de son côté

➤ Quand on livre son lait...

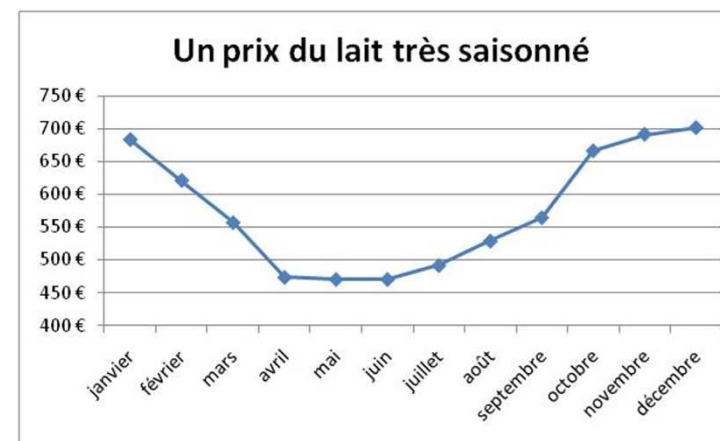
- En Rhône-Alpes, le lait coûte cher à produire, mais il n'est pas mieux valorisé qu'ailleurs

en € / 1000 litres	Centre-ouest	Sud-Ouest	Centre	Sud-Est
Prix de base moyen annuel 2009 (33 g-28 g)	556 €	560 €	560 €	559 €
Prix moyen payé 2009 (avec la qualité)	617 €	627 €	640 €	636 €

source GEB - Institut de l'Elevage

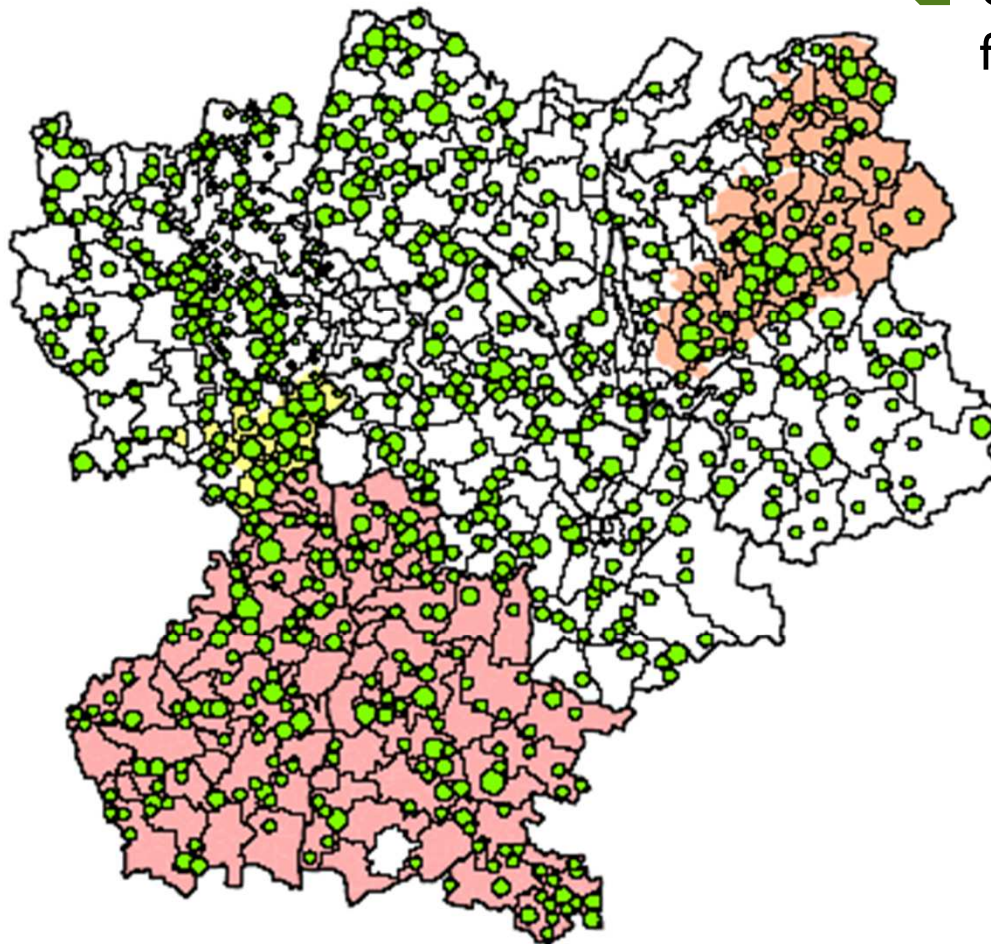
- La **rentabilité** passe par :

- l'efficacité technique et économique (productivité par chèvre, autonomie alimentaire...)
- la qualité du lait, la saisonnalité de la production
- une taille de structure suffisante



Des fromagers dans toute la région

↘ Une vraie dynamique
fermière...

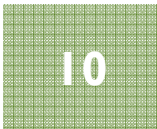


Zone AOC

- AOC Rigotte de Condrieu
- AOC Chevrotin
- AOC Picodon
- AOC Mâconnais
- AOC Banon

Nbre de fromagers par commune

- 7
- 4
- 1



Quelle valorisation en fromager ?

➤ Tous les types de transformation

➤ Tous les modes de commercialisation

- Vente à des affineurs
- Vente directe à la ferme

- Marchés
- Magasins collectifs et AMAP
- Vente à des grossistes
- Vente à des restaurateurs, des crémiers-fromagers, des supermarchés



**6 Millions d'habitants
et une attractivité touristique**

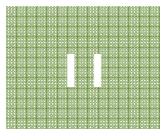
**Un contexte périurbain propice
à la vente directe**

**Une tradition de consommation
de fromages de chèvre**

**=> il faut cibler son marché
et se faire une clientèle**

**=> Mieux vaut rester proche des zones
urbaines et des centres
de consommation**

**=> Encore et toujours, attention
à la contrainte travail**



Les organisations caprines départementales

↳ Un syndicat caprin dans chaque département

Syndicat Caprin de l'Ain

Fédération Départementale des Eleveurs Caprins de l'Ardèche

FDSEA de la Drôme - Section caprine

Syndicat caprin de la Drôme

Syndicat caprin de l'Isère

Syndicat caprin de la Loire

Syndicat caprin du Rhône

Syndicat des Eleveurs de Chèvres de Savoie

Syndicat caprin de Haute-Savoie

↳ Des associations

La Chèvre Laitière du Pilat

Association des Producteurs Fermiers de l'Isère

↳ Des syndicats de produit

Syndicat du Picodon

Syndicat Interprofessionnel du Chevrotin

Syndicat de défense de la Rigotte de Condrieu

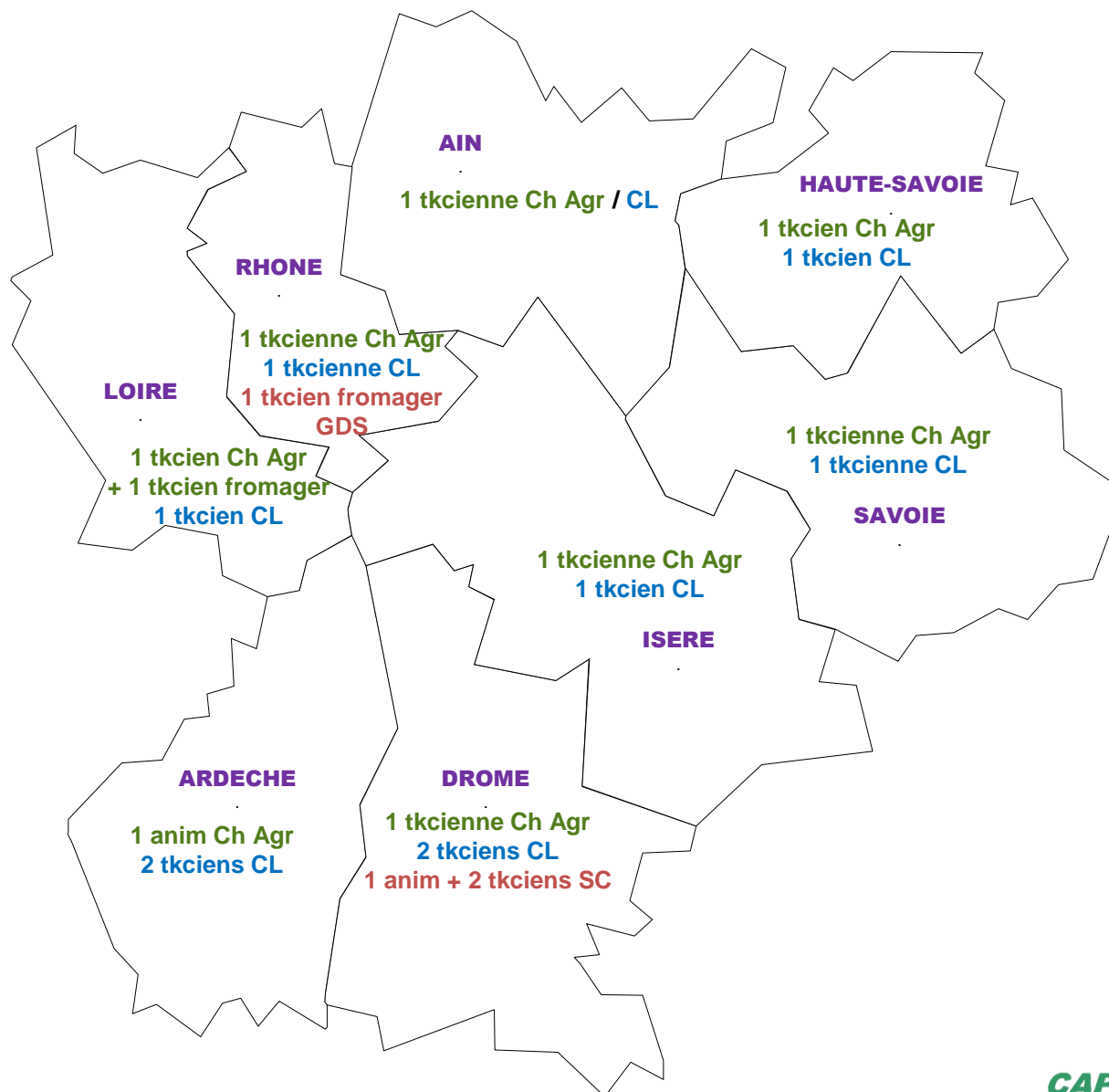
Syndicat Interprofessionnel de la Tomme de Chèvre de Savoie

12



Le réseau des techniciens

13



Mais aussi :

- 5 ARC de laiteries
- 1 technicienne fromagère au PEP
- 3 animateurs d'AOC

Un vrai réseau :

- De nombreux échanges
- Des actions collectives

Les organisations caprines régionales

FÉDÉRATION
RÉGIONALE DES
ELEVEURS DE
CHÈVRES

➤ La FREC : représentation et défense des producteurs

- *Syndicalisme caprin régional*

➤ Le CRIEL caprin : les accords de filière dans le secteur des livraisons

- *Prix du lait, paiement à la qualité, analyses en laboratoire, promotion...*

➤ Caprin Rhône-Alpes : orientations et stratégie pour la filière régionale

- *Représentation de la filière, préparation et pilotage du programme régional CROF...*

➤ Rhône-Alp'Elevage : le bras armé

- *Mise en œuvre et gestion financière des programmes*

➤ Le PEP caprin : la recherche appliquée et la diffusion technique

14



CAPRIN
Rhône-Alpes

RHÔNE-ALP'ELEVAGE
Association des filières d'élevage de Rhône-Alpes



CAPRIN Rhône-Alpes

RHÔNE-ALP'ELEVAGE
Association des filières d'élevage de Rhône-Alpes